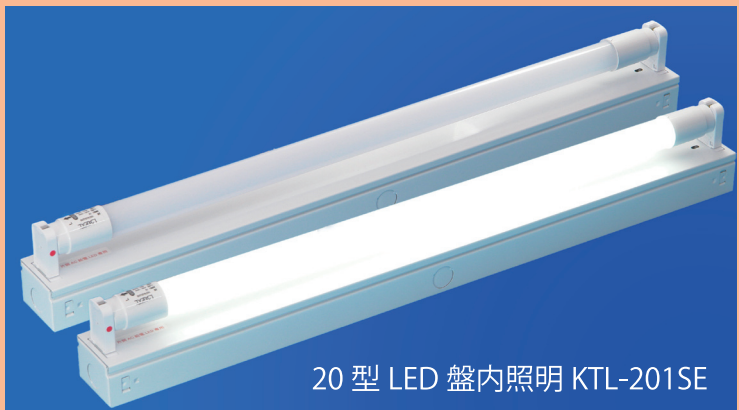
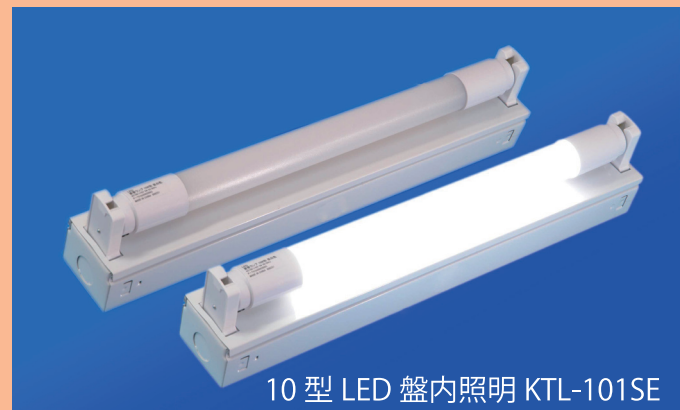


新商品!

制御盤・受配電盤の中を明るく照らす

LED 盤内照明

トラフ型LED灯具セット
10型KTL-101SE
20型KTL-201SE



【使用例】



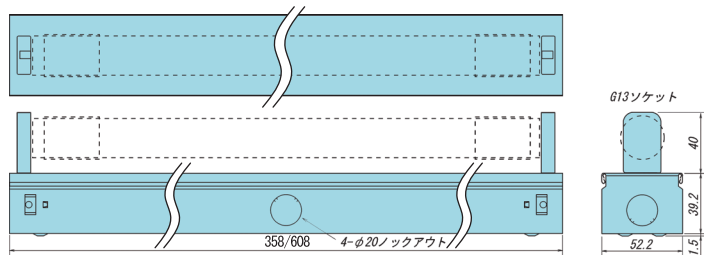
【電源内蔵型 LED 結線図】



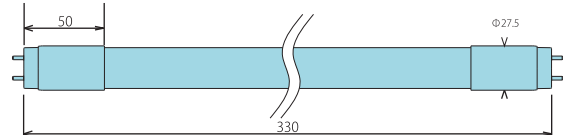
特長 RoHS対応品

- シンプルで軽量、低価格商品で従来の設計図面と同じ 10 型用と 20 型用のトラフ型灯具です。
- 灯具と直管のセット型番です。単体でも購入できます。
- 配光角度が300°と広く、明るい直管 LED です。
- 紫外線を殆ど発しないため、虫が寄り付きません。
- AC100-240Vの電圧フリー仕様なので、電源を選ばず設置が出来ます。
- ノイズがほとんどなく、周辺の電子機器への影響がありません。
- 屋内専用品です。
- オプションパーツとして端子台付の灯具も選べます。

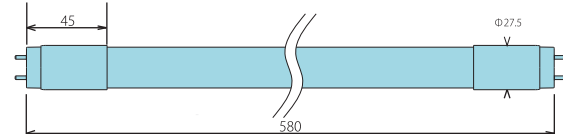
【10 型 / 20 型トラフ型 LED 灯具】



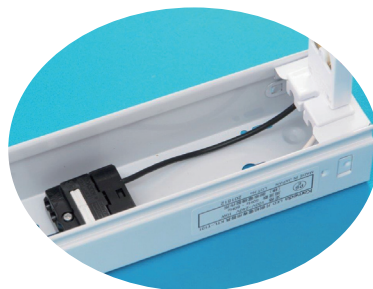
【10 型 LED 直管・ELN-10N5/6N】



【20 型 LED 直管・ELN-20N7/10H】



【端子台付トラフ型灯具】



適合電線：

単線…1.6Φ、2Φ
 撚線…※0.75 mm²、※1.25 mm²
 ※棒端子または COS スリーブ、フェールルール使用のこと



株式会社 カメダデンキ

■ 大阪 TEL(06)6901-1001 FAX(06)6901-1111
 ■ 東京 TEL(03)3413-4075 FAX(03)3414-1011
 ■ 名古屋 TEL(052)449-5155 FAX(052)449-5156
 ■ 福岡 TEL(092)471-1693 FAX(092)471-1690
<https://www.kameden.com>

マルチアングル、盤用資材、配線資材、エコ照明

**KAMEDA
 ECO
 PROJECT**



新商品!

制御盤・受配電盤の中を明るく照らす

LED盤内照明

トラフ型LED灯具セット
10型KTL-101SE
20型KTL-201SE

仕様

トラフ型LED灯具 KTL-101

- 適合 LED : 片側給電、G13口金
- 単重 (g) : 本体 : 230g
- 取付ピッチ : 280mm

LEDライト 10型直管 ELN-10N5/6N

- 電源方式 : 電源内蔵(片側給電)
- 耐電圧 : AC2000V 1分間(対地間)
- 使用温度範囲 : -20℃~50℃
- 単重 (g) : 50g
- 絶縁抵抗値 : 2000MΩ以上(DC500メガ)
- 色温度 : 5700K
- 全光束 : 650lm
- 演色性 : Ra80
- 配光角度 : 300°
- 入力電圧 : AC100-240V
- 周波数 : 50/60Hz
- 消費電力 : 5W
- 設計寿命 : 約40,000h
- PSE : 準拠
- CISPR15 : 準拠
- カバー : Nano PC

トラフ型LED灯具 KTL-201

- 適合 LED : 片側給電、G13口金
- 単重 (g) : 本体 : 366g
- 取付ピッチ : 470mm

LEDライト 20型直管 ELN-20N7/10H

- 電源方式 : 電源内蔵(片側給電)
- 耐電圧 : AC2000V 1分間(対地間)
- 使用温度範囲 : -20℃~45℃
- 単重 (g) : 75g
- 絶縁抵抗値 : 2000MΩ以上(DC500メガ)
- 色温度 : 5700K
- 全光束 : 1000lm
- 演色性 : Ra80
- 配光角度 : 300°
- 入力電圧 : AC100-240V
- 周波数 : 50/60Hz
- 消費電力 : 7W
- 設計寿命 : 約40,000h
- PSE : 準拠
- CISPR15 : 準拠
- カバー : PC

型番	内容	在庫	販売単位	オプション
KTL-101SE	KTL-101、ELN-10N5/6Nセット	○	1セット	
KTL-201SE	KTL-201、ELN-20N7/10Hセット	○	1セット	
KTL-101	10型トラフ型LED灯具	○	1台	
KTL-201	20型トラフ型LED灯具	○	1台	
KTL-T101SE	KTL-T101、ELN-10N5/6Nセット	○	1セット	端子台付
KTL-T201SE	KTL-T201、ELN-20N7/10Hセット	○	1セット	
KTL-T101	端子台付10型トラフ型LED灯具	○	1台	
KTL-T201	端子台付20型トラフ型LED灯具	○	1台	
ELN-10N5/6N	LEDライト 10型直管	○	1本	
ELN-20N7/10H	LEDライト 20型直管	○	1本	

株式会社 カメダデンキ

- 大阪 TEL(06)6901-1001 FAX(06)6901-1111
- 東京 TEL(03)3413-4075 FAX(03)3414-1011
- 名古屋 TEL(052)449-5155 FAX(052)449-5156
- 福岡 TEL(092)471-1693 FAX(092)471-1690

<https://www.kameden.com>



KAMEDA