

カメダデンキ

DINレールカッター

DAC-14MA/DAC-15MA用

# スケール取付手順書

安全にご使用いただくために下記の事項を守ってください

## ⚠ 注意

スケール取付時  
軍手等の保護具を着用し、作業を行ってください  
スケール取付後  
持ち運び時や切断時にスケールに当たり怪我をしないよう十分注意して下さい

部品内容 下記の部品が入っている事をご確認ください

 M5 ネジ 2本

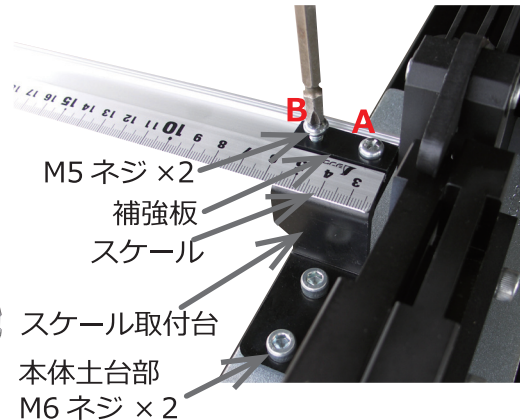
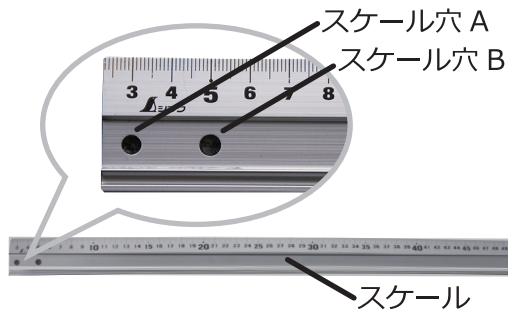
 補強板 1枚

スケール 1本



スケール取付台 1個

## スケール 取付方法



- ①付属のスケール取付台から M5 ネジ x 2 個と補強板を外します。
- ②スケール取付台を本体土台部に付いている M6 ネジ 2 本を使用し本体に固定します。
- ②スケール取付台上にスケール、補強板の順に重ね、穴位置を合わせます。
- ③はじめに、スケール穴 A 側ネジを軽く締め、スケールと本体が垂直になるよう調整してください。
- ④次に、スケール穴 B 側ネジ ⇒ スケール穴 A 側ネジの順に最後まで締め付けてください。



株式会社 カメダデンキ

〒570-0002 大阪府守口市佐太中町 6 丁目 47-7  
TEL:06-6901-1001 FAX:06-6901-1111