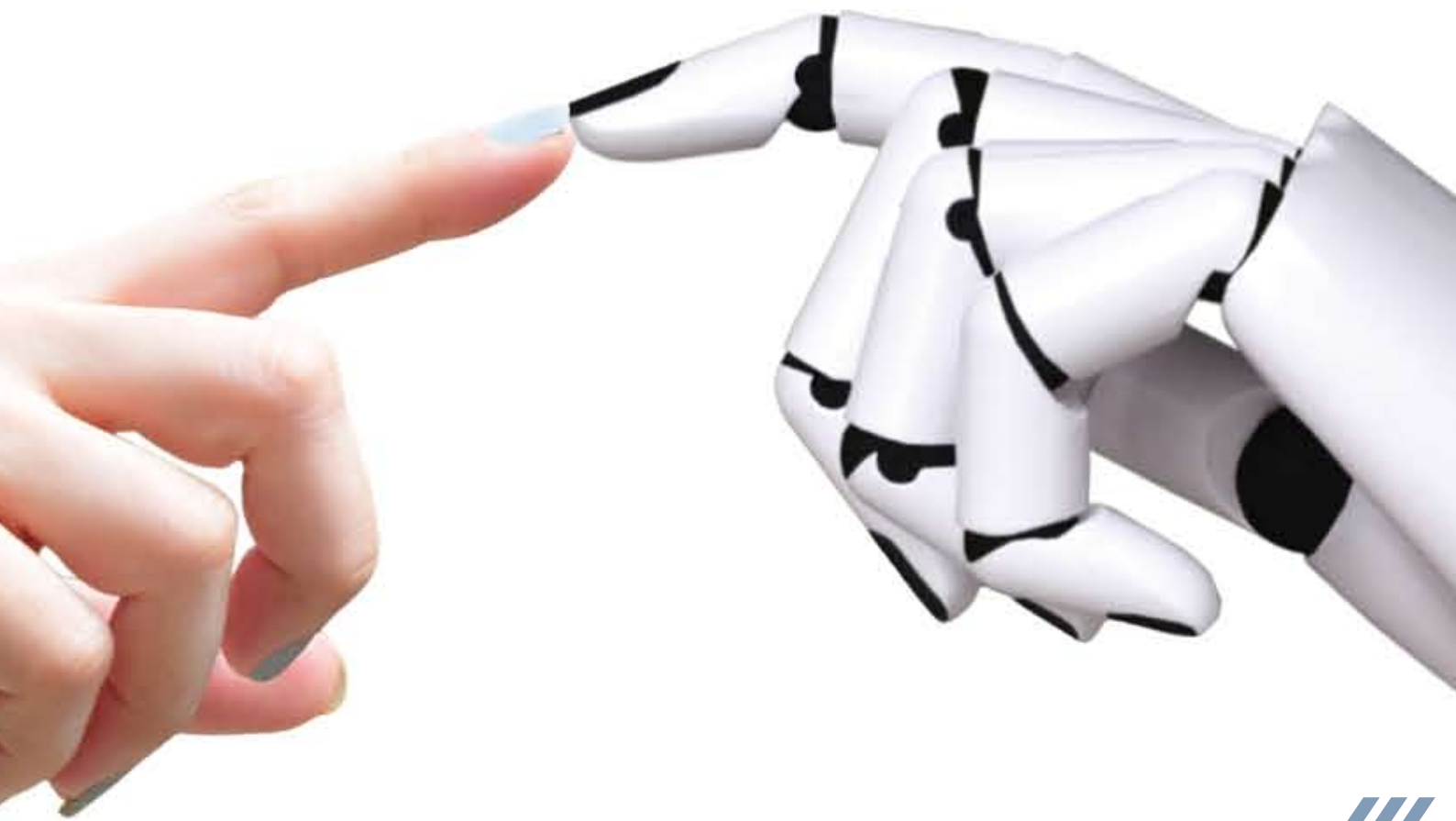


株式会社 カメダデンキ
会社案内



Human Wind



デンキで人を笑顔にする会社。

人々の暮らしを支え、環境を美しく保つこと、
それが私たちの使命です。

社是

後に続く者の為に道標となれ！

企業理念

- 一 我々は必ず企業間の約束を守ります。
- 一 我々は事業を通して人間としての成長を目指します。
- 一、我々は相互の信頼を大切にし、お互いの中に新しい価値を見出します。
- 一、我々は事業の発展を、まず従業員の生活環境の確保に直結させます。
- 一、我々は良識ある行動を常に心がけ、反社会的行動を退けます。

SDGs 目標



マルチアングル



用途は無限！
電気工事、配管工事、配電盤組立
棚材、補強材

盤用資材



配電盤外装・内装各種パーツ
DIN レール、機器取付金具
絶縁支持物、表示パーツ

配線資材



配線用各種パーツ
結束バンド、結束保護チューブ
熱収縮チューブ、配線固定具

Kameda 環境デザイン工房

人々の新しい暮らしをデザインする。

自然・社会環境との調和への取り組み

【基本理念】

株式会社カメダデンキは、配電盤業界並びに広く電材業界において製品の製作販売を行うに当たり、自然環境の汚染防止を経営の最重要課題と位置づけ、社会環境との調和、発展に尽力して参ります。

【環境方針】

1. 株式会社カメダデンキ 本社は事業活動、製品、またはサービスに係わる環境側面を認識し、ISO14001に準拠した環境マネジメントシステムを構築、維持すると共に環境汚染の防止に努め、システム及び環境パフォーマンスの継続的改善を図ります。
2. 当社の事業活動、製品及びサービスに係わる環境側面のうち次の項目を重点課題に取り組みます。
 - 省エネルギー活動
 - 省資源活動
 - リサイクル活動
 - 遵法及び適正管理
 - 環境配慮型製品の提案
3. 当社は本方針遂行のため、環境管理体制及び責任の所在を明確にしつつ、環境目的及び目標の改善活動に取り組みます。
4. 環境に関する法令、条例、協定ならびに当社が同意するその他の要求事項を遵守します。
5. 環境方針は文書化し当社で働く全ての人に周知します。
6. 事業活動の環境評価を年に一度以上行い、環境方針、目的、目標に基づいたチェックと経営者による見直しを行います。
7. 環境方針は公開します。

株式会社カメダデンキ
代表取締役社長 山下 宣世

本社認証取得



【主な取組】

- ・お客様の環境に応じた最適なLED商品のご提案
- ・照明に関する専門的な知識習得のために資格取得
- ・アモルファスヒーター床暖・融雪で快適な生活を提供
- ・環境保護に配慮しISO14001認証の継続取得
- ・人の健康と環境の保全に向けRoHS指令への対応
- ・デマンドコントロールによる省エネの推進

スチールラック



スチールラック各種
軽量・中量・重量ラック
パレットラック

LED 照明



LED 照明各種
直管・高天井LED、レールソケット
LED ソーラーランタン

アモルファスヒーター



床暖・融雪用電気ヒーター
床暖房、笠木融雪、駐車場融雪
農業用加温

会社沿革



創業者 亀田耕平



会社創立当時の社員、神山町旧本社前



1969年10月の新聞広告



清水2丁目社屋 サービスセンター



南寺方社屋

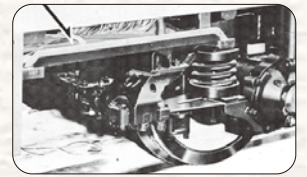


清水5丁目社屋



全社員

- 1947年 1月 亀田電機工業所、大阪市北区神山町にて創業
日立機電工業（株）の協力工場として配電盤の製造をすると共に関西電力（株）各発電所・変電所の自動化工事等に従事する。
- 1959年 7月 創業者亀田耕平、手島郁郎師に師事、起業を決意する。
配線バンドを考案し、「ビニバー」の商品名を以て発売。
- 1960年 7月 「ビニバー」好評のため事業化し株式会社組織に変更、社名を株式会社亀田電機工業所とする。
- 1961年 9月 「U型カナグ」発表、配電盤組立作業の省力化に取り組む。
- 1965年～75年 「ハイステッカー」「ハイパック」「ミニカナグ」「ユニカナグ」等、アイデア商品を次々発表。
配線資材メーカーとしての地位を確立する。全国に販売網を整備。
- 1969年 7月 社名を現在の「株式会社カメダデンキ」に変更。
- 1969年 10月 東京出張所開設。



新幹線に採用されたビニバー

- 1970年 1月 コンピュータを導入し、管理部門の強化を図る。
- 1972年 1月 大阪市旭区清水2丁目にサービスセンター開設。
- 1973年 3月 東京出張所を現地に移転、営業所に昇格。
- 1977年 8月 株式会社東京カメダデンキ設立。東京出張所の業務一切を継承。関東以北の販売を担当。
- 1978年 7月 福岡営業所開設。
- 1980年 4月 創立20周年を期に「クイックカナグ・システム」を発表。
- 1981年 12月 野中正義、社長在任中病没。
- 1983年 10月 本社を大阪市旭区清水5丁目に移転。
- 1985年 4月 東京カメダデンキにおいて通信用資材の開発を担当、通信市場に進出。
ベルコード、ベルコンセントを発表。



野中正義 元社長

- 1990年 1月 創立30周年を期に、新しいKマークとロゴタイプを制定、コーポレートカラーをブルーに定める。



- 1992年 2月 本社を守口市南寺方東通に移転。
- 1992年 6月 配管支持用ブラケットを商品化し、「マルチアングル」の商標で発売。
- 1998年 5月 名古屋営業所開設。

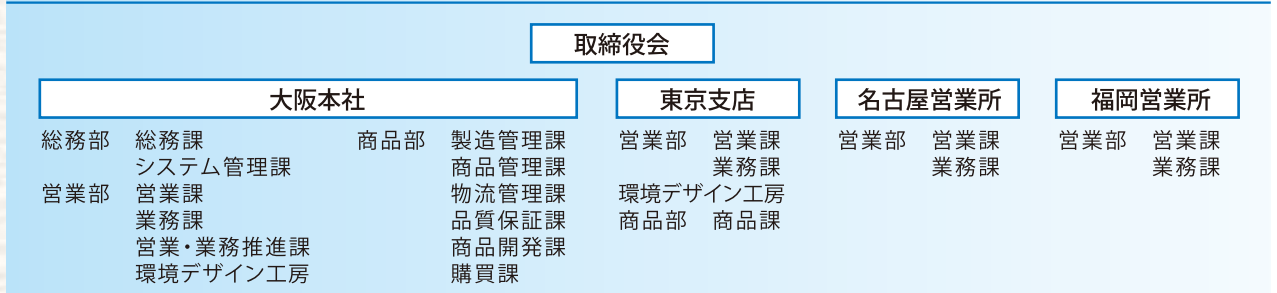
- 2004年 8月 (株)東京カメダデンキを吸収合併 東京支店として新出発。
- 2005年 6月 COS圧縮スリーブ販売開始。
- 2006年 6月 総合カタログ全カラーページNo.1 出版。
- 2010年 10月 エコ照明を販売開始。
- 2013年 4月 「Kameda環境デザイン工房」発足。
- 2013年 7月 名古屋営業所を現地に移転。
- 2013年 9月 「カメダレールソケット」発表。
- 2017年 3月 本社を現住所に移転。
- 2023年 10月 カタログ兼得意先専用発注サイト KamedaEC 開設。



会社概要

所在地	大阪府守口市佐太中町6-47-7 〒570-0002	建設業許可	大阪府知事（般-3）第146573号
代表者	代表取締役社長 山下 宣世	企業認定	ものづくり元気企業 （守口門真商工会議所認定）
設立	昭和35年7月	所属団体	日本配電制御システム工業会関西支部 関西配電盤工業協同組合 日本配線資材工業会 守口門真商工会議所 日本ライティングコーディネイト協会
資本金	2,000万円		
取引銀行	京都銀行 門真支店 尼崎信用金庫 門真支店 三菱UFJ銀行 京阪京橋支店		
事業内容	盤用資材・配線資材・配管支持材の製造販売 LED照明・スチールラック・アモルフラスヒーターの販売		

組織図



営業案内

マルチアングル Multi Purpose Angle
マルチアングル、Uカナグ、各種ブラケット

盤用資材 Panel Assembly System
DINレール、ミニカナグ、サポーター
ガイシ、絶縁支持物、分電盤パーツ
ブスバー及び銅加工品、計器用窓枠

環境デザイン Environmental design
LED照明、スチールラック、アモルフラスヒーター

配線資材 Wiring Accessories
ケーブルバンド、配線固定具
端子キャップ、表示パーツ
ハイステッカー、クランプ類
スパイラルチューブ
ビニールチューブ、熱収縮チューブ
配線ダクト、端子台、COSスリーブ

通信資材 Communication Accessories
LANパーツ、テレホンパーツ

取扱いメーカー

(株) エスケイ工機 ・SKバンダー
オーム電機 (株) ・キャブコン、レスロック
協進電機 (株) ・電線クランプ
協伸電業 (株) ・ネジックシステム
協和ゴム工業 (株) ・ゴム足、グロメット
興和化成 (株) ・KDダクト
品川商工 (株) ・TCVキャップ、シールドキャップ
(株) シーティーケイ ・ホットマーカー
芝軽粗材 (株) ・コンベックス
泰和電気工業 (株) ・端子台、継電器、火災警報機用試験機
東方電材 (株) ・端子キャップ・ビニールチューブ
東洋技研 (株) ・PTU、AT、CT端子台

(株) 名取製作所 ・ベテッブル、ベテット
中島銅工 (株) ・コテライザー
日本圧着端子製造 (株) ・圧着端子・コネクター
(株) ニチフ ・圧着端子
日本ジッパーチューピング (株) ・ジッパーチューブ、ホックチューブ
バンドウィットコーポレーション ・パンタイ、ステンレスタイ
廣杉計器 (株) ・スペーサー
富士端子工業 (株) ・圧着端子、ガラス管ヒューズ
ヘラマンタイトン (株) ・インシュロック
(株) 壬生電機製作所 ・端子台
ムツミ金属工業 (株) ・ワイヤーステッカー
室本鉄工 (株) ・メリー工具

主要取引先

アイティーエックス (株)	スズデン (株)	東横化学 (株)	(株) マルタカ電器
(株) アルパテック	星和電機 (株)	トラスコ中山 (株)	(株) ミスミ
愛光電気 (株)	摂陽明正 (株)	内外電機 (株)	三菱電機 (株)
石原機械 (株)	(株) 扇港電機	日新電機 (株)	三菱重工 (株)
因幡電機産業 (株)	大伸産業 (株)	新田電材 (株)	ミツワ電機 (株)
(株) エネゲート	ダイヘン産業機器 (株)	日東工業 (株)	(株) MonotaRo
(株) エフ・エー・テクノ	大和ライフネクスト (株)	日本事務器 (株)	(株) 八幡ねじ
エレマテック (株)	(株) 東光高岳	(株) 日本電化工業所	ロイヤルホームセンター (株)
コーナン商事 (株)	(株) たけでん	日本電機産業 (株)	ローランド (株)
(株) 国分電機	テルヤ電機 (株)	(株) 日本電商	
(株) サンセイテクノス	東栄端子 (株)	(一財) 日本品質保証機構	
(株) 三和	(株) 東急ハンズ	パナソニックデバイスSUNX 竜野 (株)	その他全国主要制御部品商社、 電材商社 (50音順 敬称略)
品川商工 (株)	東洋電業 (株)	福西電機 (株)	

社員一同 ご来社をお待ちしております。

大阪本社

〒570-0002

大阪府守口市佐太中町6丁目47-7

営業・業務 TEL.06-6901-1001 FAX.06-6901-1111

総務・経理 TEL.06-6901-5400 FAX.06-6901-5477

商品 TEL.06-6901-5700 FAX.06-6901-5755

URL <http://www.kameden.com>

E-mail eigy@kameden.com



交通アクセス

<交通機関>

- 大日駅より京阪バス
金田バス下車徒歩7分

<車の場合>

- 阪神高速12号守口線
守口出口より国道1号線
佐太中町信号右折
- 府道13号線 枚方方面
金田町2丁目信号左折、
ローソン右折、突当り左折

東京支店

〒154-0011

東京都世田谷区池尻3-10-3 三菱電機世田谷ビル

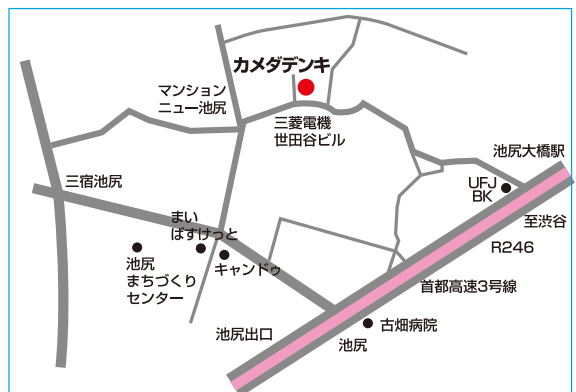
TEL 03-3413-4075

FAX 03-3414-1011

E-mail tokyo@kameden.com

■交通のご案内

東急田園都市線：「池尻大橋」駅下車西口徒歩5分



名古屋営業所

〒490-1142
 愛知県海部郡大治町三本木村部22-3
 TEL (052) 449-5155
 FAX (052) 449-5156
 E-mail nagoya@kameden.com

■交通のご案内
 国道302号線沿い 大治南ICの北へ2つ目の信号を超えてすぐ左側。



福岡営業所

〒812-0006
 福岡市博多区上牟田1-30-15
 TEL 092-471-1693
 FAX 092-471-1690
 E-mail fukuoka@kameden.com

■交通のご案内
 地下鉄：「東比恵」駅徒歩15分



株式会社 カメダデンキ

■大 阪 〒570-0002 大阪府守口市佐太中町6丁目47-7
TEL.06-6901-1001 FAX.06-6901-1111 (営業・業務)
TEL.06-6901-5400 FAX.06-6901-5477 (総務・経理)
TEL.06-6901-5700 FAX.06-6901-5755 (商品)

URL. <https://www.kameden.com>

✉ E-mail eigy@kameden.com

■東 京 〒154-0001 東京都世田谷区池尻3丁目10-3
TEL.03-3413-4075 FAX.03-3414-1011

■福 岡 〒812-0006 福岡市博多区上牟田1-30-15
TEL.092-471-1693 FAX.092-471-1690

■名古屋 〒490-1142 愛知県海部郡大治町三本木村部22-3
TEL.052-449-5155 FAX.052-449-5156

