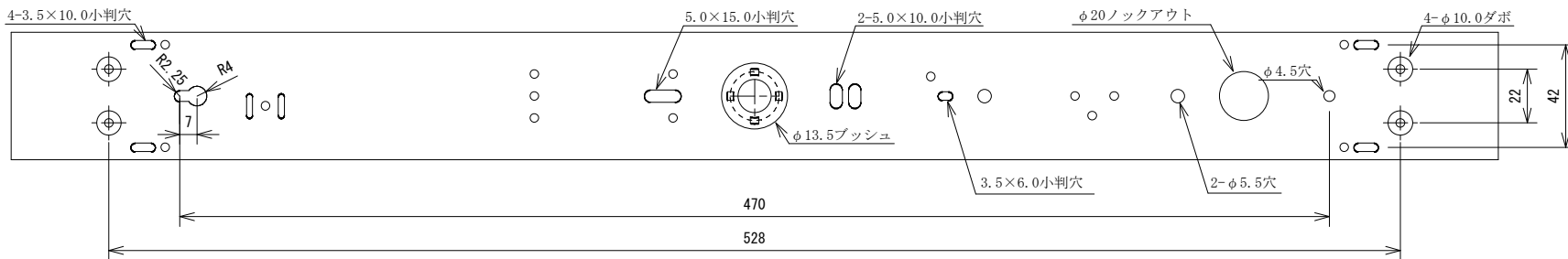
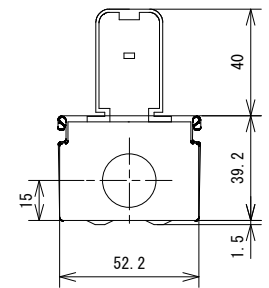
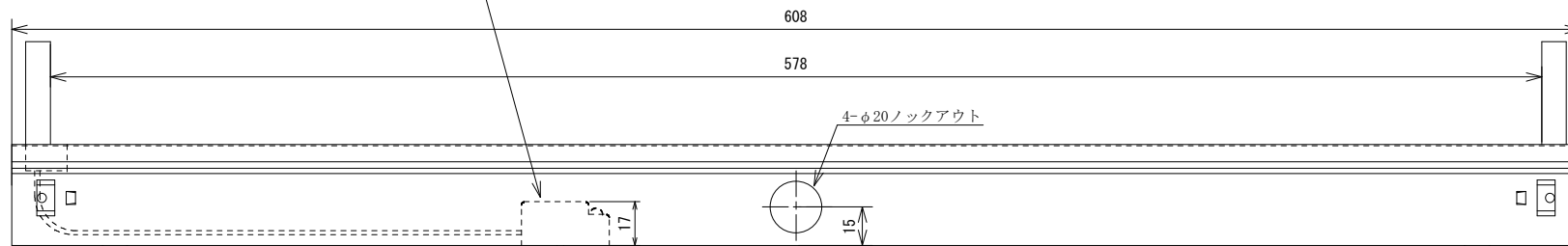
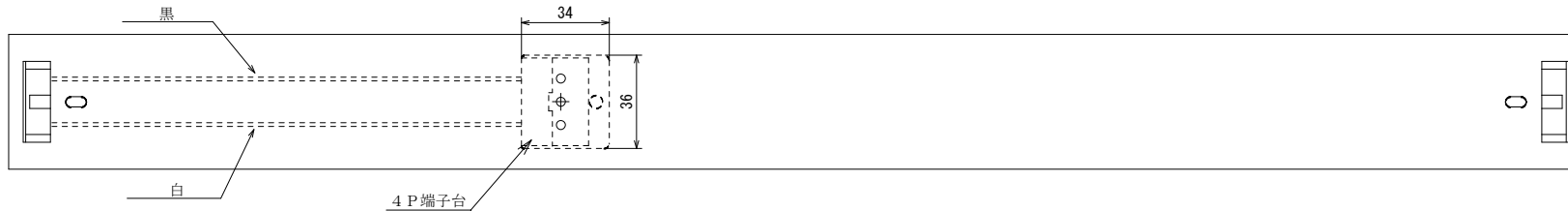


番号	訂正事項	年月日	訂正	審査
1	新規	18.09.12		
2	端子台の追加のため。	19.03.11		



注；指示無き場合の許容差はJIS B 0405の記号Cとする。

承認	検図	作図	尺度	品名；型番	図番		
島内	田中	大野	1/4	LED専用灯具(端子台付) KTL-T201	K0-79833	端子台	DT-54
						ソケット口金	G13 片側結線 リード線425mm
			ソケット材質			ポリプロピレン 白	
	三角法			本体材質	カラー鋼板 t=0.5mm、0.3mm		